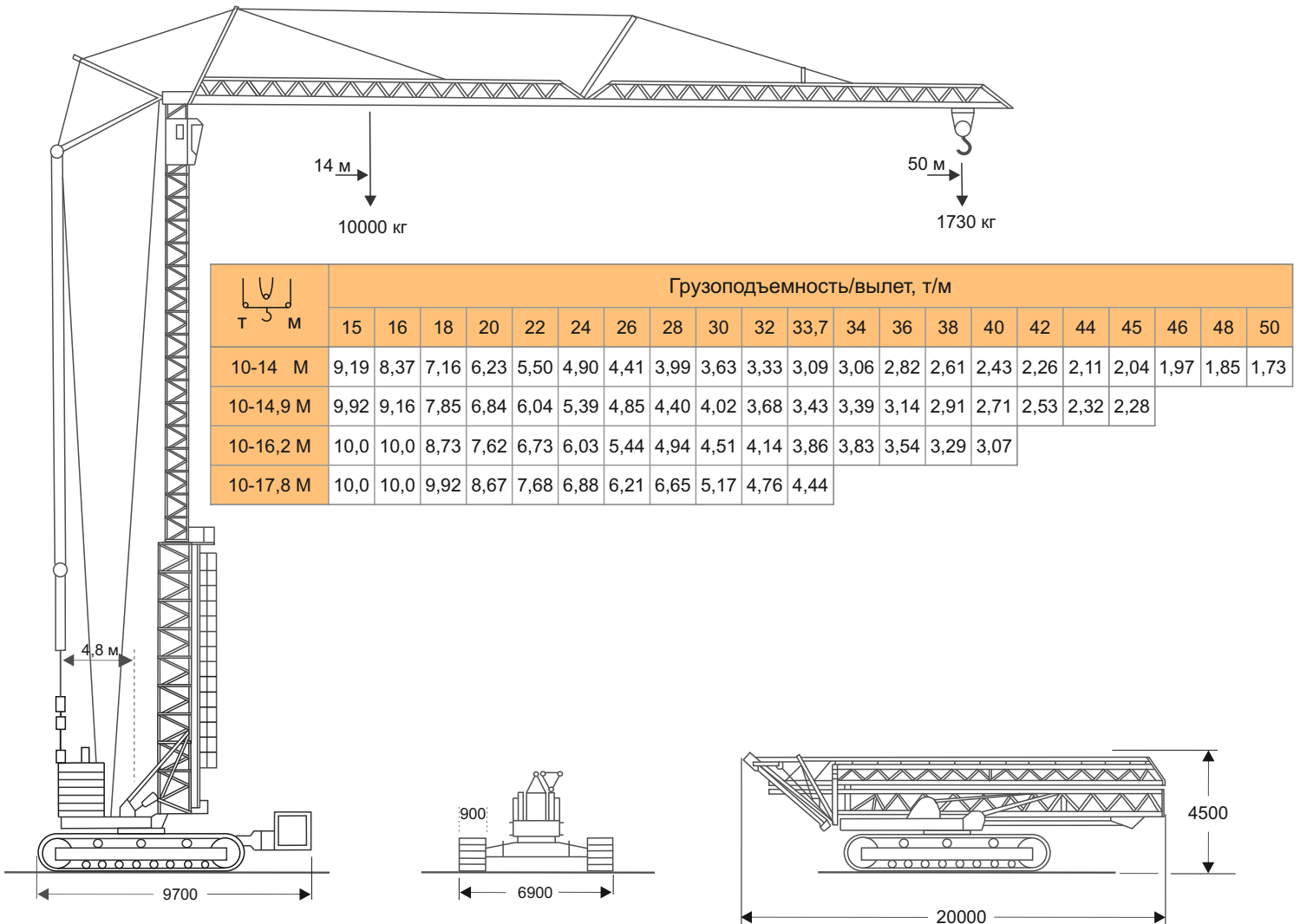




# POTAIN GTMR 400A

Самомонтируемый башенный кран г/п 10 тонн



## Основные технические характеристики

| Подъем                    | 2-х кратная запасовка   |         | 4-х кратная запасовка |          |
|---------------------------|---|---------|-----------------------|----------|
| 1-я скорость              | 4,4 м/мин   | 5000 кг | 2,2 м/мин             | 10000 кг |
| 2-я скорость              | 24 м/мин  | 5000 кг | 12 м/мин              | 10000 кг |
| 3-я скорость              | 48 м/мин  | 2500 кг | 24 м/мин              | 5000 кг  |
| Вылет (каретка)           | 7,5 - 30 - 60 м/мин   |         |                       |          |
| Вращение                  | 0 - 0,7 об/мин  |         |                       |          |
| Передвижение              | макс. 25 м/мин (запрещено при башне Н=33,4 м и гуське L=50 м) |         |                       |          |
| Допустимый уклон площадки | < 1°  |         |                       |          |
| Требуемая мощность ЛЭП    | рабочие операции - 50 кВт; передвижение - 60 кВт              |         |                       |          |
| Дизель-генератор          | опционально   |         |                       |          |
| Давление на грунт         | 1,2 кг/см <sup>2</sup>  |         |                       |          |

Высота подъема крюка

- 33,4 м
- 29,8 м
- 26,2 м
- 22,6 м

Дополнительные технические данные предоставляются по запросу

[www.mashrezerv.ru](http://www.mashrezerv.ru)

**МАШРЕЗЕРВ**  
УМНАЯ МЕХАНИЗАЦИЯ

117624, г. Москва, ул. Скобелевская, д. 23, корп. 1 Тел. +7 (495) 775-85-05